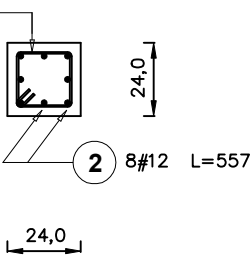
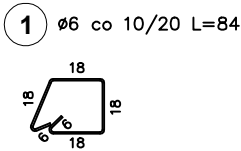
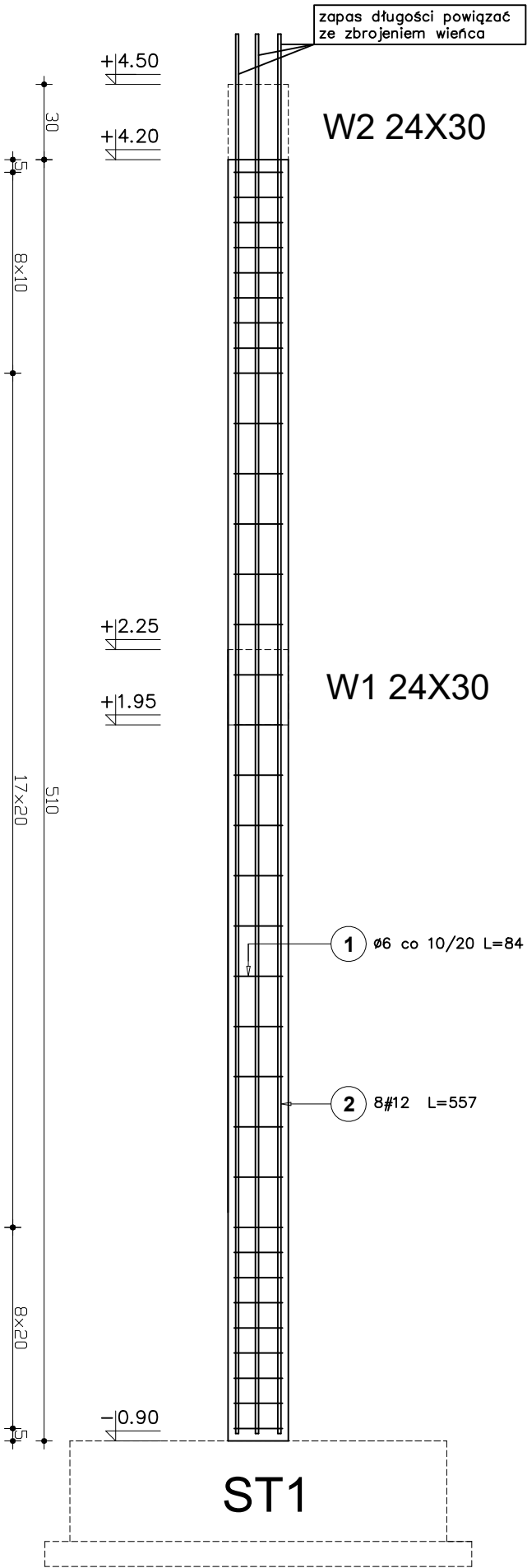



SŁUP ŻELBETOWY S1



Elementy		Nr pręta	Średnica (mm)	Długość (m)	Ilość prętów		Długość całkowita pręta (m)	
Nazwa	Ilość				w elemencie	ogółem	A-0	A-III
Słup S1	19	1	6	0,84	34	646	542,64	
		2	12	5,57	8	152		846,64
Długość wg średnic (m)							543	847
Masa 1 m pręta (kg/m)							0,22	0,89
Masa łączna wg średnic (kg)							119,46	753,83
Masa łączna wg gatunku stali (kg)							119,46	753,83
Ogółem (kg)								873,29

BETON C20/25  
STAL A-I-III-N zbr. główne  
STAL A-I strzemiona

- Wymiary podano w centymetrach.
- Otulina zbrojenia – 3cm z każdej strony.

		<b>BIURO PROJEKTOWE "TEKA"</b> <b>inż. Tomasz Kwiatkowski</b> <b>82-400 Szum, ul. Gnieźnieńska 1</b>	
Tytuł rysunku:		SŁUP ŻELBETOWY S1	
Inwestycja:		Budowa budynku garażowego na sprzęt edukacyjno-rolniczy	
Adres inwestycji:		Barlewicki, dz. nr 91/27; 91/80; 91/81; 91/82; 91/83; 196, obręb Barlewicko, gm. Szum	
Inwestor:		Powiat Szumski, ul. Mickiewicza 31, 82-400 Szum	
Projektował:		mgr inż. Jerzy Jurec upr. nr 268/Gd/74	
Opracował:		inż. Tomasz Kwiatkowski POM/0059/PW/OKb/17	
Stadium:		PROJEKT BUDOWLANY	
Branża:		KONSTRUKCJA	
Nr rys.:		K10	